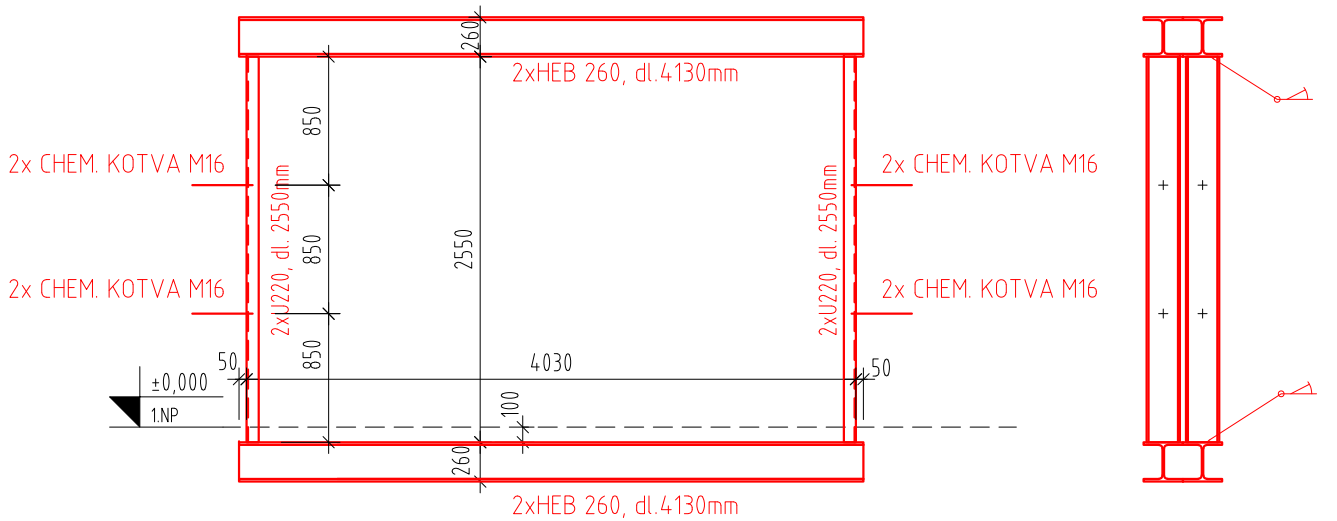
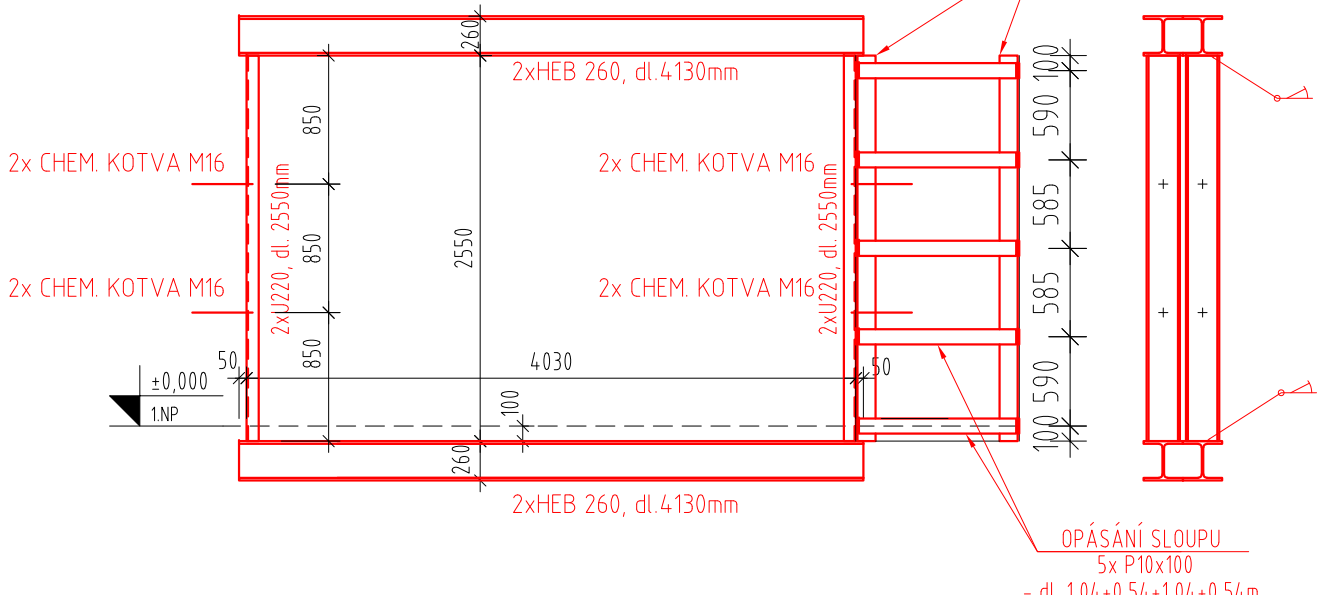


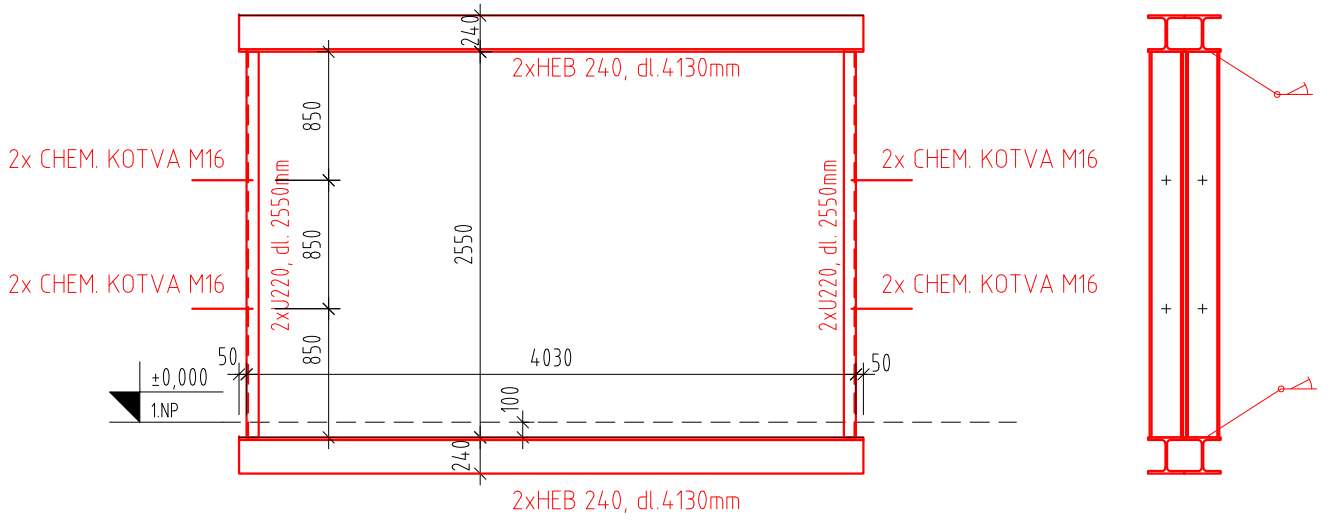
POHLED P1



POHLED P2



POHLED P3



LEGENDA:

-  VKLÁDANÉ OCELOVÉ KONSTRUKCE
  STÁVAJÍCÍ KONSTRUKCE
  BOURANÉ KONSTRUKCE

CELOVÉ KONSTRUKCE

CEL S235JR

POZNÁMKY:

- [illegible]

Jméno ověřitel: 		Parčí: 	
Ověřitel schéma: 		Razítko oprávnění osoby: 	
Podpis: 		Datum: 	
Vyřizov: 	Datum: 	Popis: 	Kontrolováno:
	06/2023	Ověřování vnitřního zastupení obvodových sítí	Ing. Vojtěch Hejl
	01/2023	Složení nákladu na realizaci - zjednodušení konstrukčních a materiálových řešení	Ing. Vojtěch Hejl
Vlastník/investor: dres: Státopce investora: dres: 		<div>  <div> SPRÁVA ŽELEZNIC </div> </div>	
Vlastník/investor: dres: Státopce investora: dres: 		Správa železnic, státní organizace Diáložná 1003/7, 110 00 Praha 1 Stavební správa západ Sokolovská 1995/278, 190 00 Praha 9	
Fotovitel díla: dres: kontakt: 		<div>  </div>	
Fotovitel objektu: dres: kontakt: 		<div>  </div>	
Javní projektant (HPP): 		Specialista: -	
ázev stavby/akce: 		Označení investora: S631900086 Označení zhotovitele: 2021026	
ázev části: 		Označení části: D.2.2.1	
ázev objektu/dílu části: 		Označení objektu/komplexu: SO 04-71-01.02 Číslo přílohy: 2. 2.02	
ázev přílohy: ázev dílu části přílohy: dpořadí projektant: Ing. arch. M. Tyřilová raj: ředčediský		Stavební konstrukční řešení Půdorys 1.NP Zpracovatel přílohy: Ing. Ivan Jeník Katastrální území: Čáslav Měřítko: 1:50 Formát: 14xA4 TUDU: 1201X1	
		Skupení dokumentace: PDPS Směrné datum zpracování: 28.2.2023	
ázev ročníku:	ázev dokumentu:	ázev:	ázev:
0 1 2 3 4 5 6 7 8 9	0 1 2 3 4 5 6 7 8 9	0 1 2 3 4 5 6 7 8 9	0 1 2 3 4 5 6 7 8 9